

現行の健康保険証は  
2024年12月2日に廃止

# 使ってみよう! マイナ保険証

※マイナ保険証…マイナンバーカードに保険証の利用登録をしたもの



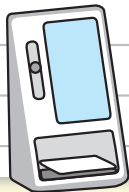
令和6年12月2日に現行の保険証が廃止され、医療機関の受診方法はマイナンバーカードで行うことが基本となります。保険証廃止までに、マイナンバーカードで受診できるように、マイナ保険証の利用登録を済ませましょう。

## \\ マイナ保険証を使うとどんないいことがあるの?? //

### メリット 1

#### 医療機関での受け付けが自動化できる

受付の顔認証付きカードリーダーにマイナンバーカードを置くと、自動で本人確認が照合でき、素早く受け付けを済ませることが可能となります。



### メリット 2

#### 手続きなしで高額な窓口負担が不要に

マイナ保険証で受診すると、限度額適用認定証がなくても、本人が同意すれば高額療養費制度に基づき窓口負担が自己負担限度額までに抑えられます。保険者への手続きは必要ありません。



### メリット 3

#### マイナポータルから過去の受診履歴を閲覧できる

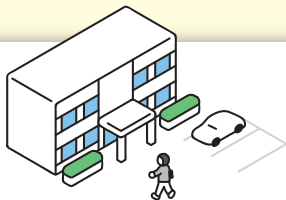
スマートフォンアプリ「マイナポータル」から受診した医療機関等の履歴を確認でき、健康管理に活用できます。



### メリット 4

#### 退職・転職等による保険証の切り替え・更新が不要になる

現行の保険証は、退職時や転職時に、保険証を加入していた保険者に返却し、新たに加入する保険者から保険証の到着を待つ必要があります。マイナ保険証では、加入手続きが完了すれば、退職後等もそのままご利用いただけます。



### メリット 5

#### 医療情報の共有化で質の良い医療が受けられる

マイナ保険証を使って受診すると、医療情報や薬剤・診療情報が医師等と共有でき、多くの情報をもとに、より正確な診断、治療（処方）が可能となります（本人が同意した場合のみ）。



# マイナンバーカードで受診するための準備

## 1 マイナンバーカードをお持ちでない方は、まずはマイナンバーカードを取得

まだマイナンバーカードを取得していない方は、以下の申請方法を参考に、マイナンバーカードを取得しましょう。

詳しくはこちら

マイナンバーカード  
総合サイト



2 へ

### 申請

※以下の3つの方法から選択できます。

#### 1 オンライン申請

##### スマートフォンによる申請



スマートフォンのカメラで顔写真を撮影。申請用WEBサイトにアクセスし、必要事項を入力したら、顔写真を添付して送信します。

##### パソコンによる申請



デジタルカメラで顔写真を撮影し、パソコンに保存。申請用WEBサイトにアクセスし、必要事項を入力したら、顔写真を添付して送信します。

#### 2 証明写真機からの申請



タッチパネルから「個人番号カード申請」を選択。撮影金額を投入し、交付申請書の2次元コードをパーコードリーダーにかざします。画面の案内に従って必要事項を入力し、顔写真を添付して送信します。

#### 3 郵送による申請



個人番号カード交付申請書に氏名を記入し、本人の顔写真を貼り付けます。送付用封筒に入れて、郵便ポストに投函します。

### 受け取り

#### ① 交付通知書が届く



マイナンバーカードの交付申請を行うと、おおむね1ヵ月で市区町村から「交付通知書」(はがき)がご自宅に届きます。

※2ヵ月程度かかる場合もあります。

#### ② マイナンバーカードの受け取り

交付通知書が届いたら、本人確認書類などを持参し、期限内に本人が受け取りに行きます。交付場所や期限は交付通知書に記載されています。

## 2 マイナンバーカードをお持ちの方は保険証の利用登録

マイナンバーカードを健康保険証として利用するには、登録が必要です。以下の3つの方法から選択できます。

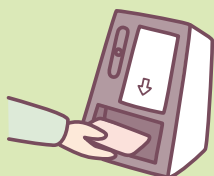
詳しくはこちら

厚生労働省作成動画



### 医療機関で

- ✓ 医療機関・薬局の顔認証付きカードリーダーから申し込めます。



### スマホから

- ✓ 下記3つを準備

マイナポータル

- ① マイナンバーカード
- ② マイナンバーカード読み取り対応のスマホ
- ③ アプリ「マイナポータル」のインストール



Android 用



iPhone 用

STEP1 「マイナポータル」を起動する。

STEP2 「申込む」をタップする。

STEP3 利用規約等に同意する。

STEP4 マイナンバーカードを読み取る。



### セブン銀行ATMで

- ✓ 必要なものはマイナンバーカードのみ！

ATM画面

マイナンバーカードでの手続き

健康保険証  
利用の申込み

